

# 貸マンション

## 名古屋競馬場前駅

クリスタルガーデン 502

間取り  
3LDK

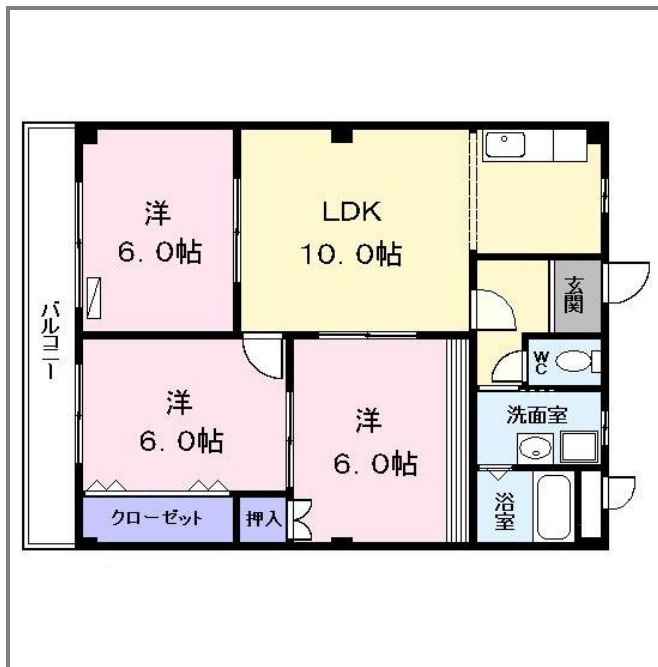
専有面積  
65.17㎡

築年月  
1994年03月



### チェックポイント！

駐輪場有 B・T別室 シャワー 洗面台 室内洗濯機置場 給湯  
都市ガス エアコン BS端子 バルコニー エレベーター



物件種目	貸マンション
最寄駅	名古屋競馬場前
間取タイプ	3LDK
賃料	57,000円
賃貸条件	礼金なし 敷金なし 保証金なし

物件所在地	愛知県名古屋市港区小賀須4丁目		
交通	名古屋臨海高速鉄道 名古屋競馬場前 バス10分 バス停 小西 徒歩5分		
建物	建物名	クリスタルガーデン 502	
	構造・規模	鉄骨造 5階建 5階部分	
	使用部分面積	65.17㎡	
間取内訳	洋6・洋6・洋6・LDK10		
築年月	1994年03月	契約期間	2年
管理費等	なし 共益費6,000円/月 雑費なし		
駐車場	有 5,400円/月		
現況	居住中	入居日	2015年04月中旬予定
設備	B・T別室 シャワー 洗面台 室内洗濯機置場 給湯 都市ガス エアコン BS端子 バルコニー エレベーター		
保険等	要		
備考	契約時にクリーニング費として、¥54000 (税込)が必要となります。更新料：なし 賃貸保証：加入要 契約時保証委託料：10,000円 月額保証委託料：賃料総額の2%又は2.5%		

この図面は物件情報の一部を抜粋して掲載しております。(現況優先)  
付帯条件や別途料金等が発生する場合がありますのでご確認ください。

at home

infosheet 物件番号 10642143003

愛知県知事免許(3)第18968号 〒455-0863 愛知県名古屋市港区新茶屋4丁目718

# 株式会社テラスポート

TEL : 052-301-0712 FAX : 052-301-0634

■取引態様：媒介